



COMUNE DI CASTELLETTO D'ORBA

PIANO REGOLATORE GENERALE COMUNALE
VARIANTE STRUTTURALE
(ai sensi L.R. n° 1/2007)

INDAGINE DI MICROZONAZIONE SISMICA

P.R.G.C. approvato con D.G.R. n° 11-11231 del 16.02.2004
VARIANTE art. 17 - 7° comma D.C.C. n° 28 del 29.08.2006
VARIANTE art. 17 - 7° comma D.C.C. n° 26 del 30.09.2007

progetto definitivo

CARTA DELLE INDAGINI

Allegato geologico

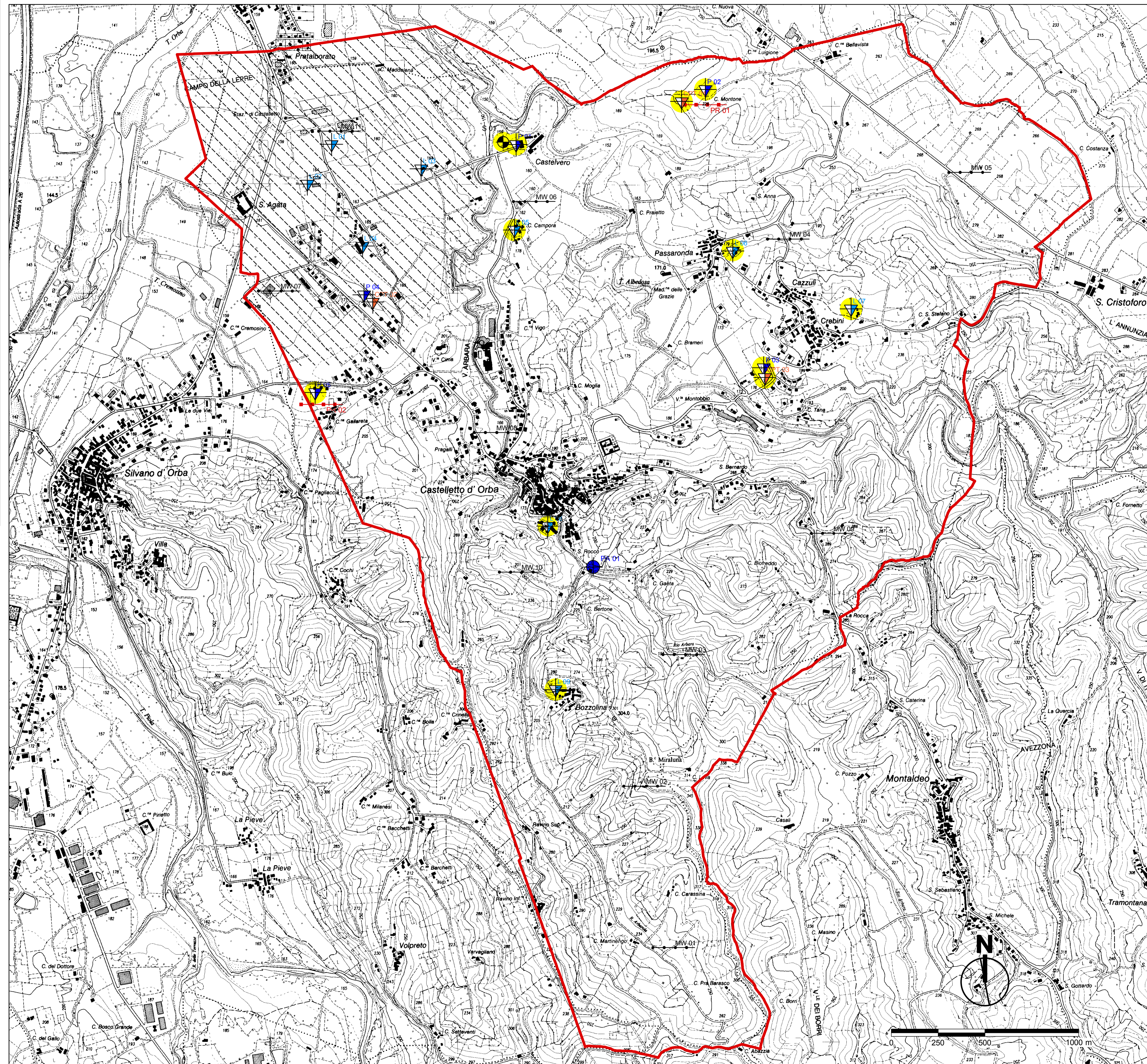
3

Scala 1:10.000 novembre 2013

IL TECNICO IL SINDACO IL SEGRETARIO

LEGENDA

- S Sondaggio a carotaggio continuo
- CPT Prova penetrometrica statica con punta meccanica (Cone Penetration Test)
- DP Prova penetrometrica dinamica pesante
- DL Prova penetrometrica dinamica leggera
- PA Pozzo per acqua
- MASW Prova MASW (Multichannel Analysis of Surface Waves) viene indicato il n° della prova e il valore di V_{s30}
- PR Profilo di resistività
- Prova che ha raggiunto il substrato
- Aree dove dovranno essere realizzate ulteriori indagini



Base cartografica: Carta Tecnica Regionale scala 1:10.000

Sezioni: 195050 Capriata d'Orba
195090 Castelletto d'Orba

Coordinate vertici cartografia (UTM / WGS84)

NO (4950531N - 473579E)
NE (4950517N - 479730E)
SO (4944854N - 479734E)
SE (4944847N - 473573E)

Confine comunale su base catastale